



BEISPIELHAFTE BAUTEN

EXPOSÉ zur Wanderausstellung „BEISPIELHAFTE BAUTEN“ der Bayerischen Architektenkammer

- Einführung
- Inhalt der Ausstellung
- Ausstellungselemente
- Präsentationsmöglichkeiten
- Organisation rund um die Ausstellung
- Programm
- Informationsmaterialien
- Kontakt



Wanderausstellung BEISPEILHAFTE BAUTEN Einführung

Ein Großteil der Treibhausgas-Emissionen weltweit entfällt auf den Bausektor. Höchste Zeit, klimagerecht zu Planen und Bauen.

Die BEISPIELHAFTEN BAUTEN der Bayerischen Architektenkammer zeigen, dass nachhaltiges und energieeffizientes Planen und Bauen unter Berücksichtigung eines Verbundes ökologischer, ökonomischer, bau- und soziokultureller Aspekte möglich ist.

Im Kontext der „BEN – Beratungsstelle Energieeffizienz und Nachhaltigkeit“ präsentiert die Wanderausstellung, begleitet von einem informativen Rahmenprogramm, eine aktuelle Auswahl BEISPIELHAFTER BAUTEN vor Ort in allen Regierungsbezirken Bayerns. Mit vielfältigen, projektbezogenen Informationen, Bildern, Plänen und Daten sowie Erfahrungsberichten wird transparent und ansprechend der Umgang mit den Themen Nachhaltigkeit und Energieeffizienz dargestellt und lädt zum Nachahmen ein.



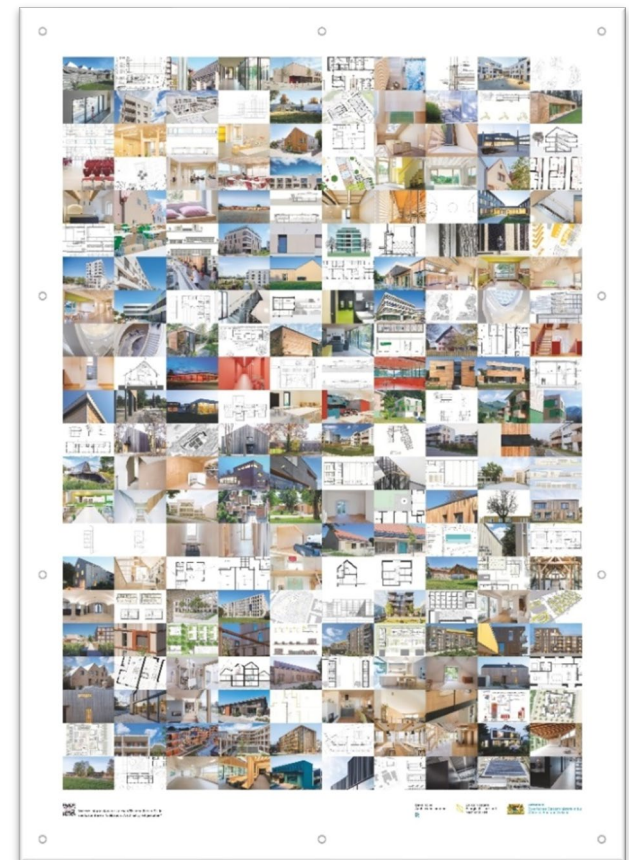


Wanderausstellung BEISPIELHAFTE BAUTEN Inhalt

Die Projekte der BEISPIELHAFTEN BAUTEN werden seit 2009 in einem unabhängigen Jury-Verfahren, basierend auf Energieeffizienz- und Nachhaltigkeitskriterien ausgewählt und mit einer Projektpräsentation über eine Datenbank auf der Homepage der ByAK (www.byak.de) Interessierten zur Verfügung gestellt. Das Staatsministerium für Wohnen, Bau und Verkehr unterstützt und begleitet diesen Prozess.

Die Projekte zeigen Perspektiven für bauliche Gestaltung unter Beachtung des Klima- und Ressourcenschutzes auf und dienen somit als Inspiration für zukünftige Vorhaben.

Ohne die kreative Arbeit der teilnehmenden Büros, Bauherr:innen und Fotograf:innen gäbe es die BEISPIELHAFTEN BAUTEN und die Wanderausstellung nicht – **ein großes Dankeschön an dieser Stelle für das Engagement für mehr Klimaschutz und Nachhaltigkeit im Planen und Bauen!**





Wanderausstellung BEISPELHAFTE BAUTEN Ausstellungselemente

Die Ausstellung beinhaltet 29 Plakate im DIN A0-Format:

- 1 Titelplakat
- 1 Plakat mit Grußwörtern
- 1 Plakat zur KlimaKulturKompetenz
- 1 Plakat zum BEN-Beratungsangebot
- 1 Plakat mit Fotocollage der Projekte
- 1 Plakat zu Auswahlkriterien + Legende
- 1 Plakat „Gut geplant: Entwurf + Architektur“
- 22 Plakate mit ausgewählten energieeffizienten Bauten

Nachhaltigkeit



ist uns wichtig. Deshalb haben wir bei der Auswahl der Ausstellungselemente neben Darstellungsqualität und Strapazierfähigkeit auf Langlebigkeit und Wiederverwendbarkeit der Materialien geachtet.





Wanderausstellung BEISPIELHAFTE BAUTEN Ausstellungselemente – Projektplakate

Oberbayern
Baugemeinschaft Stadtgestalt Domagkpark – Architekturen 2019

energieeffizient und nachhaltig | P1

Projektziele
- 40% Energieeinsparung
- 100% Holzanteil
- 100% CO₂-neutraler Bau

Realisierung
- 2019/2020
- 100% Holzanteil
- 100% CO₂-neutraler Bau

Realisierung
- 2019/2020
- 100% Holzanteil
- 100% CO₂-neutraler Bau

Realisierung
- 2019/2020
- 100% Holzanteil
- 100% CO₂-neutraler Bau

Baugemeinschaft Team*, Prinz Eugen Park – Architekturen 2020

energieeffizient und nachhaltig | P1

Projektziele
- 30% Energieeinsparung
- 100% Holzanteil
- 100% CO₂-neutraler Bau

Realisierung
- 2020/2021
- 100% Holzanteil
- 100% CO₂-neutraler Bau

Realisierung
- 2020/2021
- 100% Holzanteil
- 100% CO₂-neutraler Bau

Realisierung
- 2020/2021
- 100% Holzanteil
- 100% CO₂-neutraler Bau

Oberbayern
Krippe Krayweg, Massivholzkonstruktion – Architekturen 2018

energieeffizient und nachhaltig | P2

Projektziele
- 50% Energieeinsparung
- 100% Holzanteil
- 100% CO₂-neutraler Bau

Realisierung
- 2018/2019
- 100% Holzanteil
- 100% CO₂-neutraler Bau

Realisierung
- 2018/2019
- 100% Holzanteil
- 100% CO₂-neutraler Bau

Realisierung
- 2018/2019
- 100% Holzanteil
- 100% CO₂-neutraler Bau

Haus für Kinder, Holztorstorfstraße – Architekturen 2018

energieeffizient und nachhaltig | P2

Projektziele
- 30% Energieeinsparung
- 100% Holzanteil
- 100% CO₂-neutraler Bau

Realisierung
- 2018/2019
- 100% Holzanteil
- 100% CO₂-neutraler Bau

Realisierung
- 2018/2019
- 100% Holzanteil
- 100% CO₂-neutraler Bau

Realisierung
- 2018/2019
- 100% Holzanteil
- 100% CO₂-neutraler Bau

Oberbayern
Bundesgeschäftsstelle Deutscher Alpenverein (DAV) – Architekturen 2022

energieeffizient und nachhaltig | P3

Projektziele
- 40% Energieeinsparung
- 100% Holzanteil
- 100% CO₂-neutraler Bau

Realisierung
- 2022/2023
- 100% Holzanteil
- 100% CO₂-neutraler Bau

Realisierung
- 2022/2023
- 100% Holzanteil
- 100% CO₂-neutraler Bau

Realisierung
- 2022/2023
- 100% Holzanteil
- 100% CO₂-neutraler Bau

Stoerercampus – Architekturen 2020

energieeffizient und nachhaltig | P3

Projektziele
- 30% Energieeinsparung
- 100% Holzanteil
- 100% CO₂-neutraler Bau

Realisierung
- 2020/2021
- 100% Holzanteil
- 100% CO₂-neutraler Bau

Realisierung
- 2020/2021
- 100% Holzanteil
- 100% CO₂-neutraler Bau

Realisierung
- 2020/2021
- 100% Holzanteil
- 100% CO₂-neutraler Bau



Wanderausstellung BEISPIELHAFTE BAUTEN Ausstellungselemente

Ausstellsystem

Das Ausstellsystem aus stabilen Stahlrohren ist seit vielen Jahren im Einsatz für die Bayerische Architektenkammer. Die Plakate werden mit wiederverwendbaren Kabelbindern darin eingespannt.

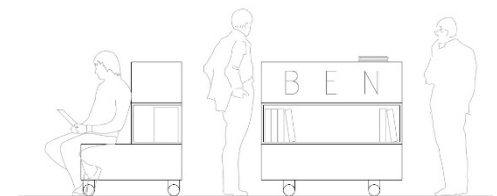
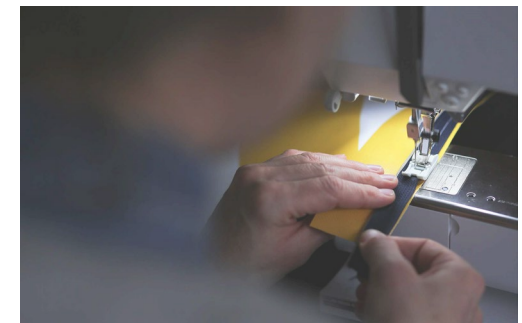
Plakate

Das Plakatmaterial besteht aus 100% recyceltem PET und wird im Nachgang der Ausstellung von unserer Zero Waste-Designerin als BEN-Bag einem neuen Lebens- und Nutzungszyklus zugeführt.

Transport + Kosten

Für den Verleih der Ausstellung sowie Transport, Auf- und Abbau fallen in der Regel keine Leihgebühren an.

Weitere Kosten für Öffentlichkeitsarbeit, Ausstellungseröffnungen oder Finissagen (Werbung, Druck, Catering, Musik etc.) sind vom Veranstalter selbst zu tragen.





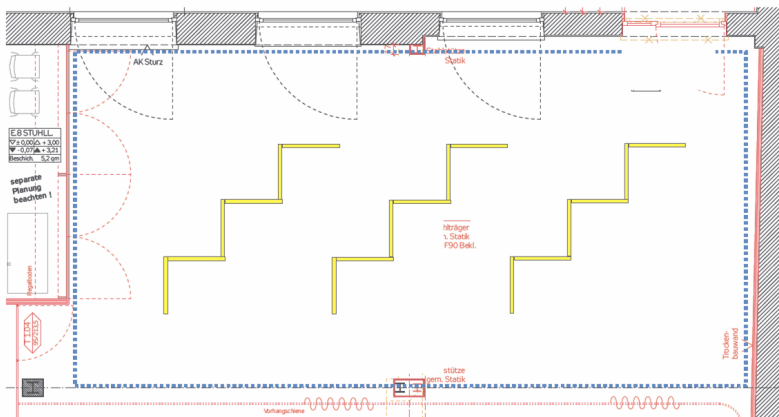
Wanderausstellung BEISPIELHAFTE BAUTEN Präsentationsmöglichkeiten

Je nach Raum und Kontext lassen sich die Plakate in unserem Ausstellungssystem variabel ausstellen und anordnen.

Die Stahlrohrgestelle werden im „Zick-Zack“ mit Plakaten auf Vorder- und Rückseite angeordnet. **Ein Element ist ca. 95 cm breit.** Durch die Aneinanderreihung mehrerer Elemente sind unterschiedliche Längen möglich.

Beispiele möglicher Anordnungen (Plan und Fotos rechts):

Ausstellung Beispielhafte Bauten – ByAK auf AEG Nürnberg (Raumgröße ca. 12 x 4,5 m)



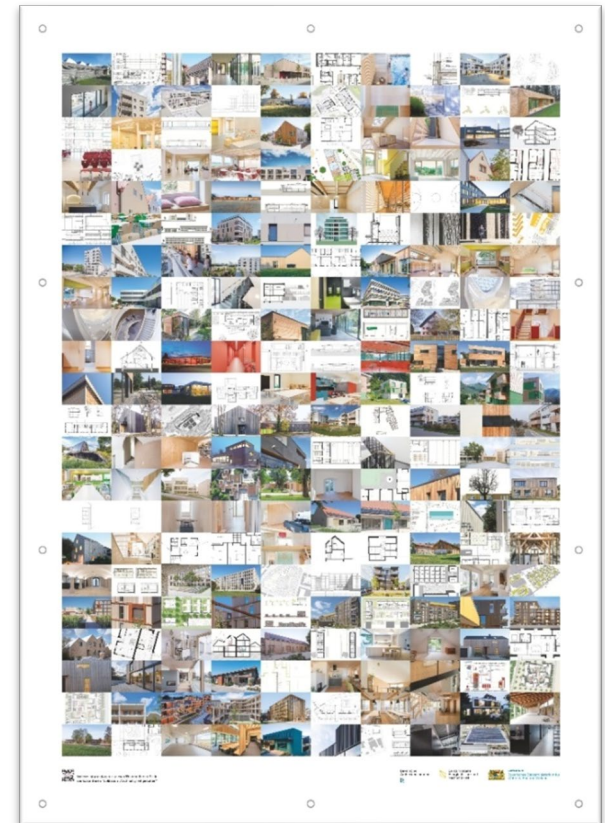


Wanderausstellung BEISPIELHAFTE BAUTEN Präsentationsmöglichkeiten

Die Ausstellung bildet verschiedene thematische Bereiche ab, u.a.:

- Gesamtdarstellung
- nach Regierungsbezirken
- nach Typologien (z.B. Wohnen/Bildung)
- nach Themenschwerpunkten (z.B. Holzbau/Sanierung)

Außerdem wird die Ausstellung zukünftig regelmäßig mit neuen, im Rahmen des Auszeichnungsverfahrens der BEISPIELHAFTEN BAUTEN jurierten Projekten aus den jährlich stattfindenden Architektouren aktualisiert.





Wanderausstellung BEISPIELHAFTE BAUTEN Organisation rund um die Ausstellung

Leistungen der Beratungsstelle Energieeffizienz und Nachhaltigkeit:

- Für den Verleih der Ausstellung sowie den Transport fallen i.d.R. keine Kosten an. Der Transport der Ausstellung wird von der Bayerischen Architektenkammer organisiert.
- Gerne unterstützen wir bei Bedarf beim Auf- und Abbau.
- Zudem unterstützen wir bei der Organisation einer Vernissage, Podiumsdiskussion oder bei Exkursionen zu Projekten der Ausstellung in der Region.
- Bereitstellung von Informationsmaterial
- Wir bitten Sie, unsere Texte sowie die digitale Einladungskarte ggf. mit Programm zur Ankündigung der Ausstellung zu Verwenden.





Wanderausstellung BEISPIELHAFTE BAUTEN Organisation rund um die Ausstellung

Das Wichtigste für die Veranstalter:

- Die **Räumlichkeiten** für die Ausstellung sind vom Veranstalter kostenfrei zur Verfügung zu stellen.
 - **Auf- und Abbau** der Ausstellung erfolgt vor Ort in Absprache. Für den Aufbau des Stahlrohrmöbels steht eine Anleitung zur Verfügung, sodass der Aufbau für Laien mit handwerklichem Grundverständnis geeignet ist. Sowohl für den Auf- als auch für den Abbau werden 1–2 Personen empfohlen. Das benötigte Werkzeug liegt der Ausstellung bei. Bei Bedarf unterstützen wir im Rahmen unserer Möglichkeiten.
 - **Öffentlichkeitsarbeit**, wie z. B. Presseartikel in lokalen Zeitungen, Werbung, Verteilung von Einladungskarten etc. erfolgt durch die Veranstalter in Abstimmung mit der Architektenkammer und nach Möglichkeit unter Nutzung der CI-Formate, die für die Ausstellung seitens der BEN zur Verfügung gestellt werden.
 - Die **Gestaltung eines Rahmenprogramms** erfolgt durch den Veranstalter. Gerne unterstützen wir im Rahmen unserer Möglichkeiten bei der Organisation.
- ❖ Für den Verleih der Ausstellung sowie den Transport fallen in der Regel keine Kosten an.





Wanderausstellung BEISPIELHAFTE BAUTEN Programm

Variables Rahmenprogramm vor Ort

Wir unterstützen Sie gerne bei der Organisation von:

- Werkvorträgen über ausgewählte Projekte der Ausstellung
- Tag der offenen Tür in der Region mit Besichtigungsmöglichkeit BEISPIELHAFTER BAUTEN



BEN-Beratungsangebot auf Wunsch buchbar:

- Themenabende zum nachhaltigen Planen und Bauen
- Beratungsnachmittag vor Ort
- Klima-Bildungsprojekte für Kinder und Jugendliche





Wanderausstellung BEISPIELHAFTE BAUTEN Informationsmaterialien

Weitere Informationen, Publikationen usw. vor Ort:

- BEN-Flyer und -Infomaterial
- Publikationen, u.a.:
Nachhaltigkeit gestalten (ByAK),
Zukunftsweisender Städtebau (StMB),
Leitfaden wassersensibles Planen und Bauen (StMUV)
- WECOBIS – ökologisches Baustoffinformationssystem
- weitere themenrelevante Infobroschüren



Bauen – Leben – Klima schützen

Unser kostenfreies Beratungs- und Informationsangebot

Nachhaltigkeit, Klimaschutz und Klimaanpassung sind die Stichworte, die aktuell im Zusammenhang mit zukunftsfähigen Gebäuden, Städten und Gemeinden regelmäßig fallen.

Dank der langjährigen Förderung durch die beiden Bayerischen Staatsministerien für Wohnen, Bau und Verkehr und für Umwelt und Verbraucherschutz bieten wir Ihnen mit der BEN – Beratungsstelle Energieeffizienz und Nachhaltigkeit kostenfreie Erstberatungen zu diesen und vielen weiteren Themen an.

Unsere besondere Qualität: Alle Beratungen sind fachübergreifend, neutral und unabhängig von wirtschaftlichen Interessen der Beraterinnen und Berater.

Sie umfassen zentrale Fragestellungen zu kommunalen Nachhaltigkeitsstrategien, zu Klimagerechtigkeit sowie zu Energieeffizienz und Nachhaltigkeit von städtebaulichen Konzepten und Gebäuden, ganz gleich ob es sich um Neubauten, oder Maßnahmen im Gebäudebestand handelt.

Gewünschte Beratungsinhalte werden individuell und projektbezogen bearbeitet.

Unsere Beratungsthemen

- Nachhaltigkeit, Energieeffizienz, Klimaneutralität
- kommunale Nachhaltigkeitsstrategien und Materialeitfäden
- Klimaanpassung – grüne und blaue Infrastruktur: Stadt- und Gebäudebegrünung, Schwammstadtkonzepte
- Bedarfsplanung und Suffizienz
- Materialökologie und Kreislauffähigkeit
- Technik im Gebäude und Quartier
- Förderungen, Gesetze, Normen, Zertifizierung
- Klima-Jugendbildung

Unsere Zielgruppen

- private/öffentliche Bauherrinnen und Bauherren
- Städte, Gemeinden, Kirchengemeinden
- Wohnungswirtschaft, Investoren, Unternehmen, Eigentümer
- Architektinnen und Architekten
- Innenarchitektinnen und -architekten
- Landschaftsarchitektinnen und -architekten
- Stadtplanerinnen und Stadtplaner
- Fachplanerinnen und Fachplaner
- Handwerkerinnen und Handwerker





Wanderausstellung BEISPIELHAFTE BAUTEN

Kontakt

Sie haben Fragen? So erreichen Sie uns: ausstellungen@byak.de

Organisation,
Planung, Betreuung



Dr. Monika Isépy

Tel.: +49 89 139880-73

E-Mail: isepy@byak.de



**Beratungsstelle
Energieeffizienz und
Nachhaltigkeit – BEN**

Ausstellungsthematik,
Rahmenprogramm



Dipl.-Ing. Kathrin Valvoda

Architektin, Energie-
beraterin, Referentin

Tel.: +49 89 139880-18

E-Mail: valvoda@byak.de

