

# PREIS FÜR QUALITÄT IM WOHNUNGSBAU 2019



Landesverband Bayern

Bayerische  
Architektenkammer



## Engere Wahl

### Doppelte Nachverdichtung - vom EFH zum 3FH, Landsberg am Lech

In einem alten Wohngebiet der 1920er-Jahre in Landsberg am Lech wird ein Grundstück geteilt. Drei Generationen müssen unter ein Dach. Das Baurecht: maximal die Größe eines Einfamilienhauses. Kompakter Baukörper, komplexes Innenleben. Ein Apartment im EG, ein Reihenhaus im Haus, eine zweigeschossige Wohnung. Der Keller ist teilweise aktiviert zu Wohnzwecken, kein Volumen ist ungenutzt. Massive Bauweise in Stein und Holz, Holzfaserdämmung, hinterlüftete Holzfassade, ebenengleich mit den Metallfenstern.

#### Bauherr:

Pflüger/Rauch

#### Architektur sowie Landschafts- und Innenplanung:

studioRAUCH, Stephan Rauch, München,  
www.studiorauch.com

#### Fertigstellung:

Mai 2019

#### Nutzfläche:

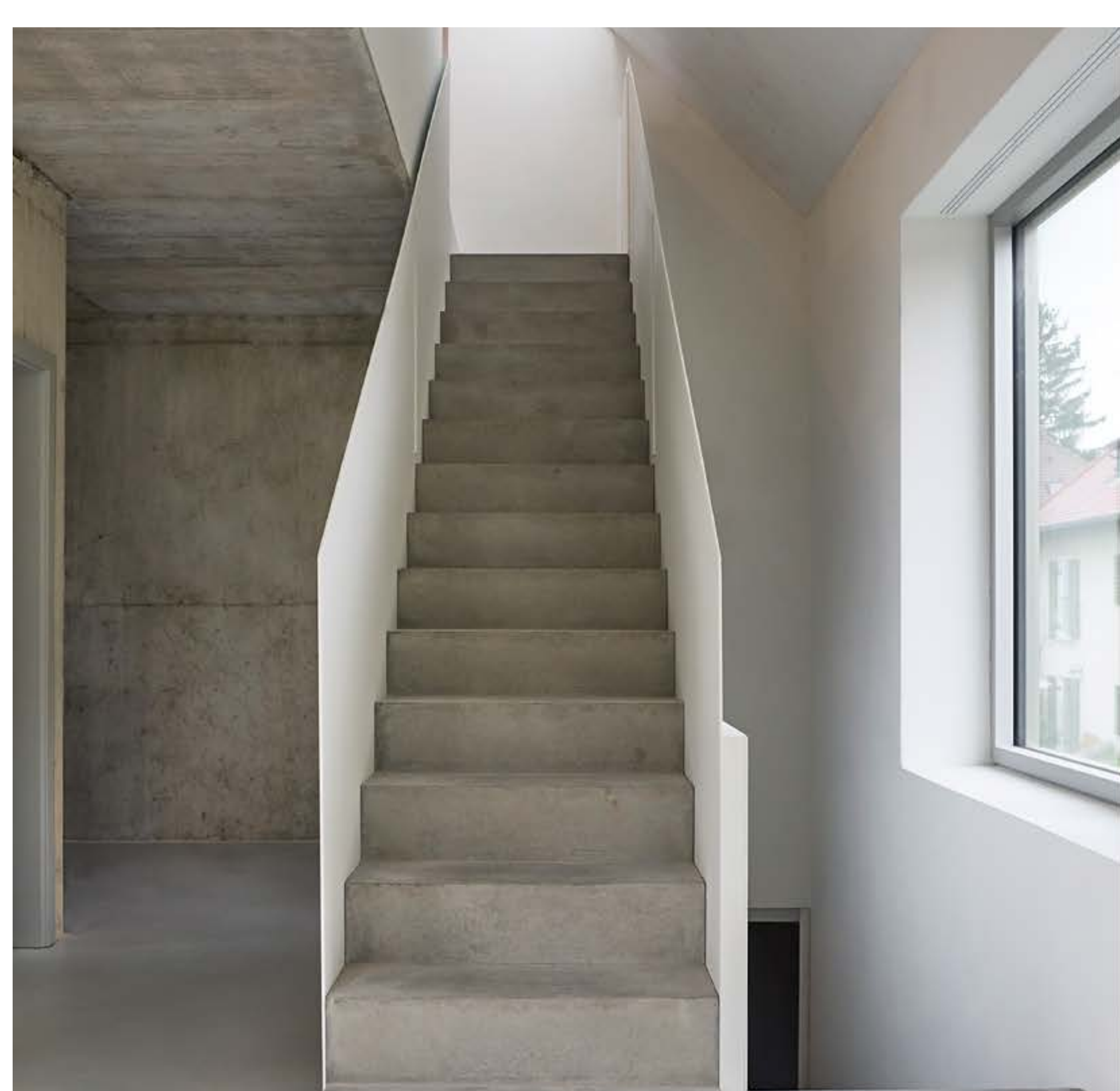
267 m<sup>2</sup>



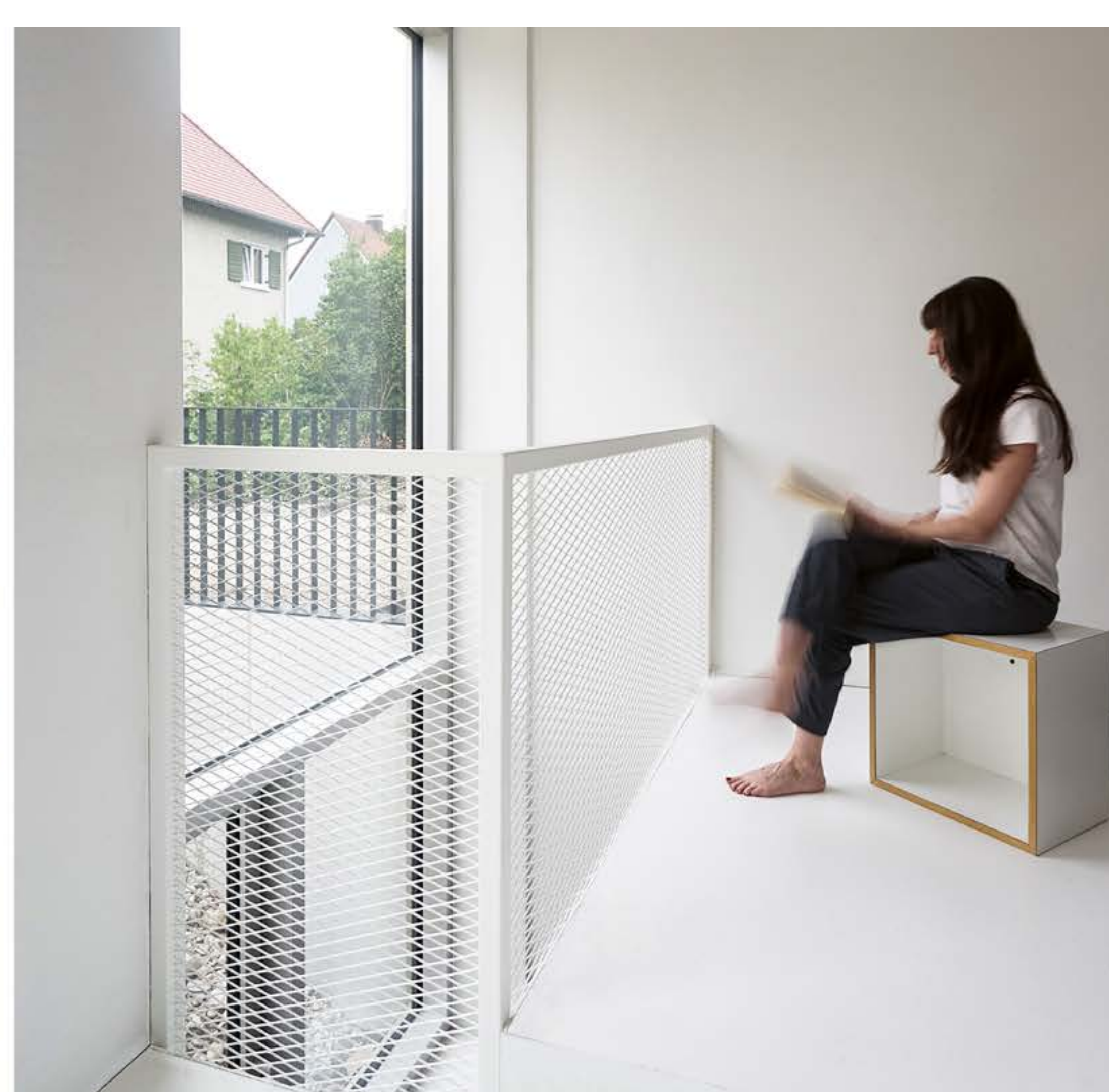
Ansicht Nordwest | © Claudius Müller



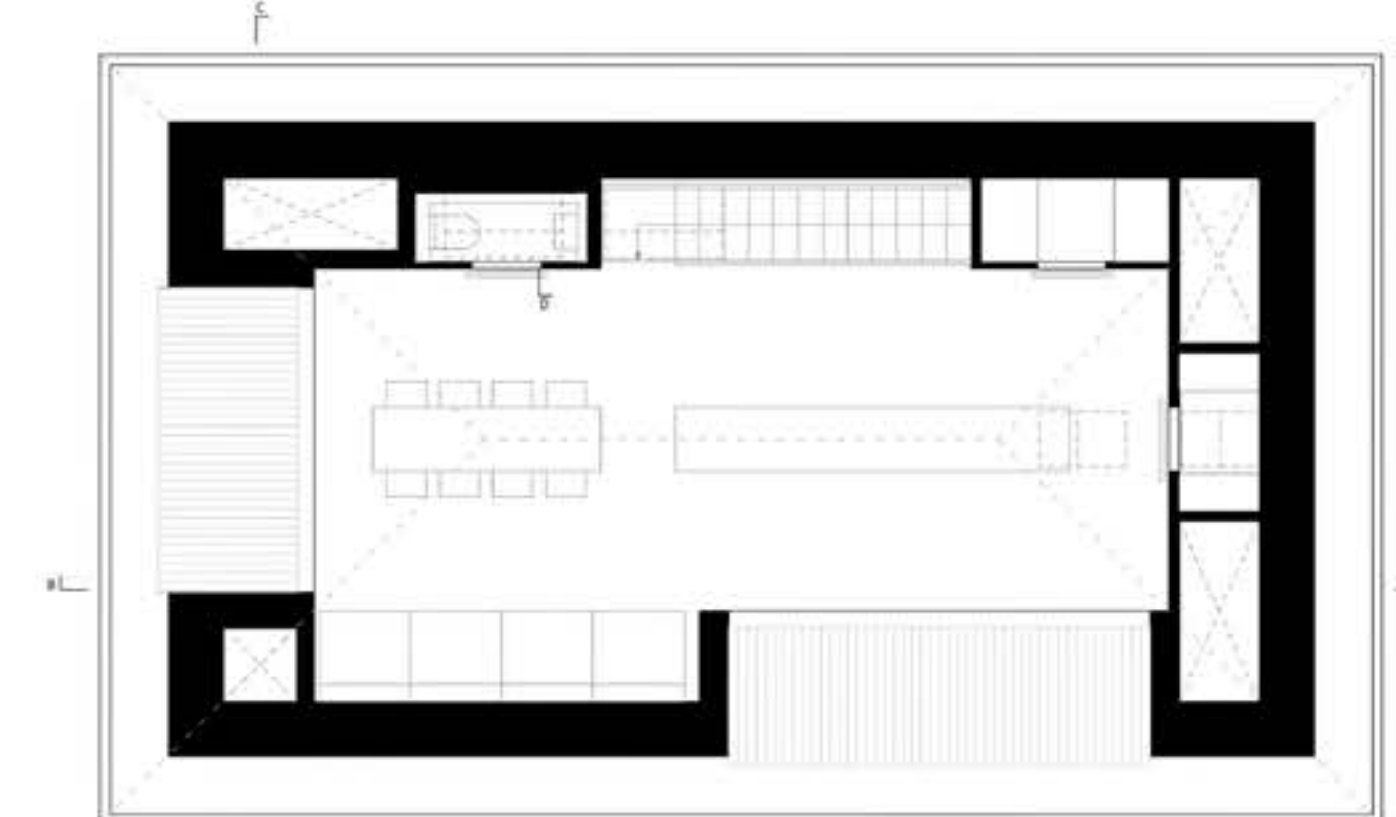
Ansicht Südost | © Claudius Müller



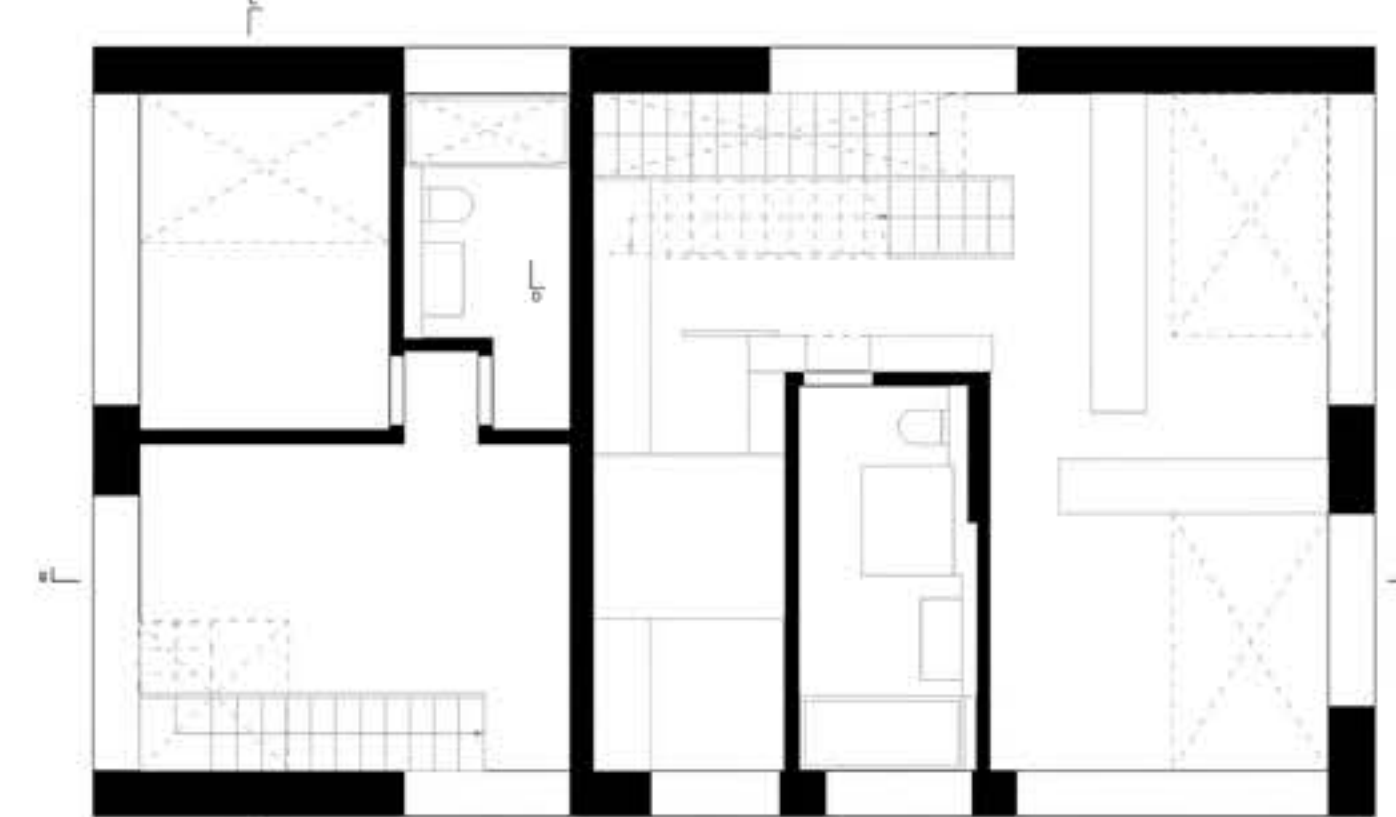
Innen, Whg3+Whg2 | © Claudius Müller



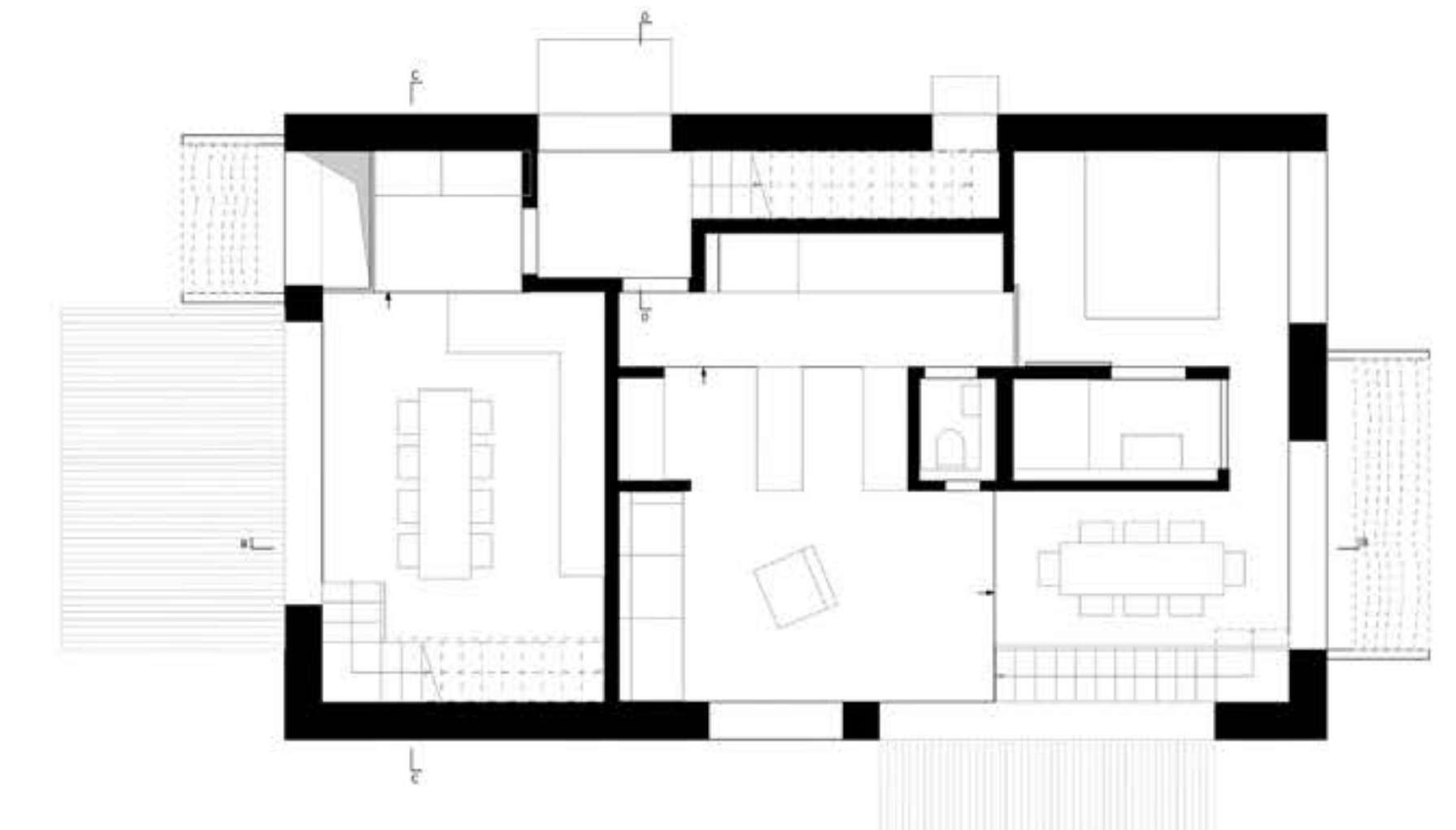
Innen, Whg3 | © Claudius Müller



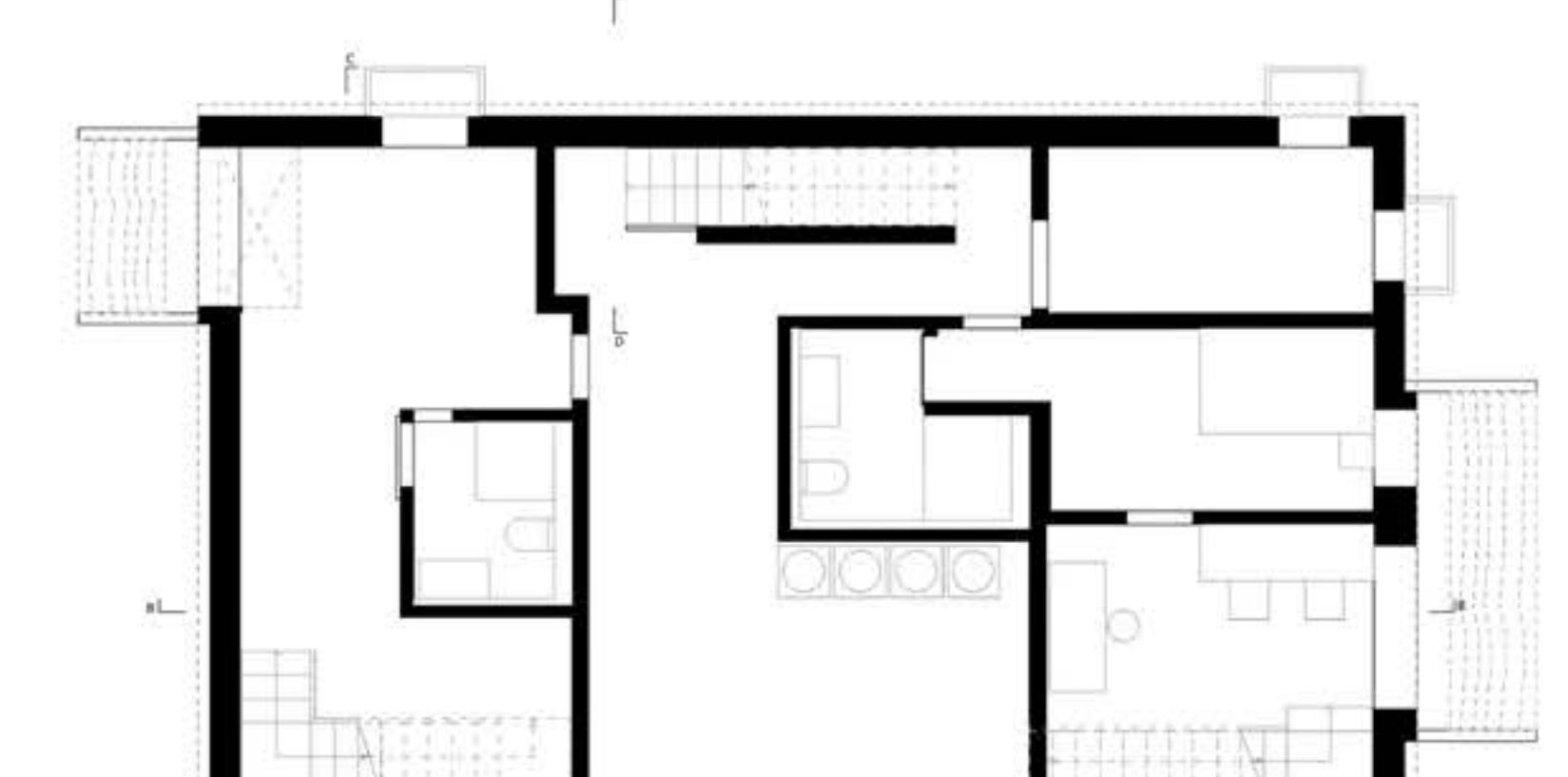
Grundriss DG



Grundriss OG



Grundriss EG



Grundriss LG

Grundrisse | © StudioRAUCH